

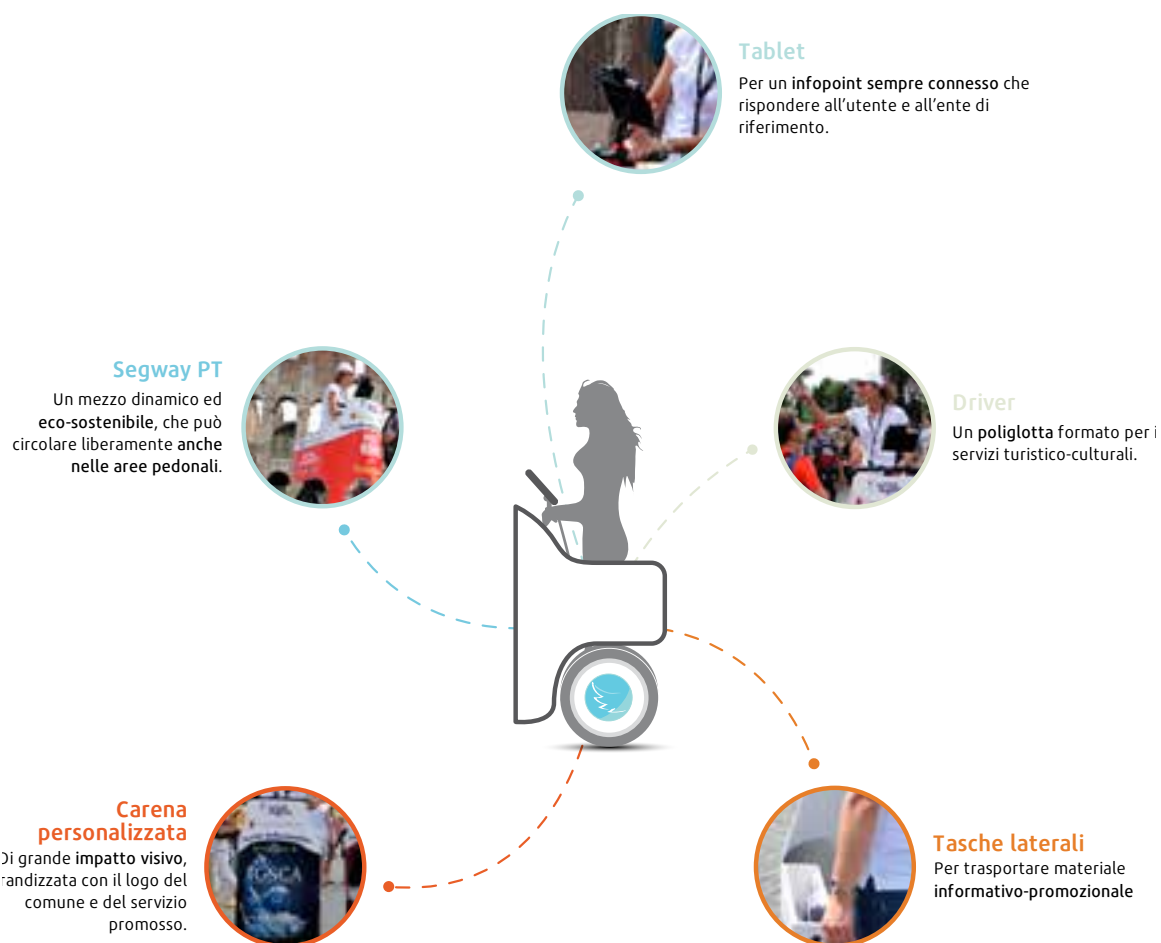


# tourist angels

Promozione  
turistica e culturale

# Indice

- 1 **Tourist Angels**
- 2 **La vetrina di accoglienza della vostra città**
- 3 **Un alleato strategico per le amministrazioni pubbliche**
- 4 **Il Segway PT**
- 5 **Angels per la sicurezza e per l'ambiente**





Tourist Angels è un innovativo servizio di comunicazione turistica e culturale, **dinamico** ed **eco-sostenibile**.

Da **oltre 10 anni Event-Way** lavora con **la Pubblica Amministrazione** per innalzare il livello di informazione e assistenza turistica al visitatore, promuovendo campagne e servizi di **assistenza e promozione turistica** rivolta a tutti gli **Enti territoriali**: dai piccoli Comuni alle grandi Aree Metropolitane, passando per Parchi, Musei e Poli Turistici.

Ispirati al progetto internazionale City Angels - portato in Italia negli anni '90 come servizio di volontariato di solidarietà e sicurezza - abbiamo deciso di applicare questi valori al turismo ed alla cultura. Nasce così, con uno spirito al passo con i tempi, il servizio Tourist Angels.



# La vetrina di accoglienza della vostra città

Tourist Angels è un servizio di **comunicazione territoriale integrata** che si contraddistingue per il suo format innovativo.

Giovani a bordo di Segway PT, mezzi di trasporto elettrici eco-sostenibili, saranno la **vetrina di accoglienza della vostra città**, garantendo informazioni turistiche **istituzionali e di qualità certificata, innalzando il livello di assistenza al visitatore, al cittadino, al turista.**

**UN SERVIZIO INNOVATIVO, DINAMICO ED ECO-SOSTENIBILE, SEMPRE POSIZIONATO IN AREE ALTAMENTE FREQUENTATE, CARATTERIZZATO DA UN'ALTISSIMA VISIBILITÀ E RISONANZA MEDIATICA**

Per sua natura estremamente **riconoscibile**, il format garantisce una **comunicazione strategica** nelle aree di maggiore affluenza: i Segway possono infatti circolare in tutte le aree pedonali ed essere **dispiegati rapidamente in punti strategici della città**: i visitatori non dovranno più andare alla ricerca di infopoint fissi ma, **sarà l'informazione ad arrivare direttamente da loro.**

## Gli Angels

**Selezioniamo e formiamo il personale** Tourist Angels per garantirne affidabilità e competenza. Tutti gli Angels sono giovani che amano la propria terra, dinamici e motivati, **specializzati in turismo e cultura.**

I ragazzi impiegati nel servizio sono tutti **poliglotti**, naturale condizione per rendere efficace la comunicazione, l'assistenza e la promozione turistico-culturale.



**I numeri di una giornata di servizio:**

**800**  
**CONTATTI UNIVOCI**  
di cui 300 interazioni

**5.200**  
**CONTATTI VISIVI**

medie relative ad una città di 500.000 abitanti in luoghi di rilevanza turistica

# Un alleato strategico per le amministrazioni pubbliche



## ZERO COSTI PER LE AMMINISTRAZIONI

Grazie alle **sponsorizzazioni** e alle strategie di **fundraising**, l'attività è a **costo zero per l'amministrazione**.



## PROMOZIONE TERRITORIALE

Oltre a servizi di pubblica utilità rivolti a turisti e cittadini in aree d'interesse turistico-culturale, il servizio Tourist Angels è perfetto per **campagne territoriali**, rivolte alla promozione dell'attività comunale, di eventi, manifestazioni, fiere, mostre, musei.



## AVVICINAMENTO FRA ISTITUZIONE E CITTADINI

Grazie al forte **impatto visivo-emozionale** dei mezzi, sarà altissima la percezione di **sicurezza e affidabilità** che i Tourist Angels trasmetteranno ai visitatori e cittadini, facilitando il **coinvolgimento degli stessi nelle azioni di promozione comunicate**.



## ZERO IMPATTO AMBIENTALE

Con la tecnologia **Segway PT** - totalmente elettrica - l'Ente mostra **attenzione per la cultura e per l'ambiente**, grazie a **infopoint dinamici ma ecologici**, a impatto 0.



## COMUNICAZIONE CAPILLARE

I Segway PT sono abilitati a circolare **ovunque vi sia libero accesso ai pedoni**, dalle aree pedonali, fino alle spiagge. Questa facoltà unica, insieme alla mobilità del mezzo, permette di **raggiungere facilmente tutte le aree strategiche della città**, grazie a un'autonomia di oltre 30 km.



## CONTRIBUTO ALL'OCCUPAZIONE GIOVANILE

Gli Angels sono **giovani** che verranno impiegati con formule contrattuali nascenti dalle **disposizioni concordate con l'Ente**. Queste comprendono: assunzione per tempo determinato, Servizio Civile, convenzioni con Scuole e Università, volontariato.

1,25 milioni di persone si sono rivolte agli Angels



2,1 milioni di flyer e mappe distribuiti



29.000 km percorsi dagli Angels sui Segway



30.660 ore di servizio totale degli Angels



365 giorni di attività sul territorio con 12 Angels



in 12 mesi di attività

# Il Segway PT

## ECO-SOSTENIBILE

Il **Segway PT** è un mezzo di trasporto umano auto-bilanciato, **eco-sostenibile**, alimentato ad energia elettrica.

## UN INFO POINT MOBILE SEMPRE CONNESSO

Gli Angels sono costantemente collegati con l'Amministrazione grazie al tablet: **ricevono indicazioni e inviano i feedback dei cittadini**. Il driver può consultare il web per fornire ai turisti le informazioni che richiedono sulla città: un vero e proprio **info point mobile** completo di tutto ciò che occorre per **l'assistenza al turista e la promozione del territorio**.

## ISTITUZIONALE

La personalizzazione di Tourist Angels rende il Segway PT **perfetto per la comunicazione istituzionale**: la speciale **carenatura** – dall'impatto visivo eccezionale – è totalmente personalizzabile dall'Amministrazione per promuovere il territorio e i servizi dell'Ente. Inoltre, le tasche laterali possono contenere **materiale informativo e promozionale** da distribuire ai visitatori, come mappe, flyer o brochure.

## Scheda Tecnica

### Segway PT per Tourist Angels



#### Velocità massima

Limitato a 6 km/h nelle zone pedonali



#### Autonomia

fino a 30 km



#### Peso netto

54 kg



#### Dimensioni

800 x 630 x 1170 mm



#### Portata

117 kg

## La tua comunicazione nelle aree strategiche della città

LEGGE n.304 del 27.12.2019 (Gazzetta Ufficiale del 30.12.2019)

NORMATIVA MINISTERIALE  
M\_INF.GABINETTO.REG\_DECRETI.R.0000229.04-06-2019

Il Ministero dei Trasporti Italiano ha abilitato i Segway PT a circolare **ovunque vi sia libero accesso a un pedone**:

- aree pedonali;
- percorsi pedonali o ciclabili;
- piste ciclabili in sede propria e su corsia riservata;
- Zone 30 e strade con V. max ≤ 30 km/h.





## Per la sicurezza

Grazie alla sua estrema versatilità il Segway può essere equipaggiato e impiegato in altri servizi di utilità, quale **mezzo di mobilità urbana in aree pedonali**.

Ad esempio: organi di **polizia**, organi di **primo soccorso**, di **pattugliamento di assistenza al traffico** pedonale e veicolare, di **vigilanza balneare**.



## Per l'ambiente

Gli Angels possono essere impiegati per sensibilizzare la cittadinanza ad un corretto conferimento dei rifiuti, supportando le importanti **campagne di comunicazione ambientale dell'amministrazione**. Una diffusione della cultura del rifiuto, aiuterà a rendere più responsabili i cittadini, aiutando l'ambiente e rendendo le città sempre **più pulite ed accoglienti**.



### Certificazioni ISO



Quality Management System  
CERTIFIED



Environmental Management System  
CERTIFIED



Environmental Management System  
CERTIFIED



TOURIST ANGELS È UN  
MARCHIO LETTERALE  
REGISTRATO  
RM2010C004690.  
DATA RILASCIO: 23/03/2011



### Area Nord

via Sabotino 24/A  
40131 Bologna



+39 06 4885570



info@touristangels.com



### Area Centro-Sud

via Pesaro 19  
00176 Roma



www.touristangels.com

