



tourist angels

EMERGENZA COVID-19

**SERVIZIO STEWARD PER SPIAGGE
E PARCHI PUBBLICI**

Indice

- 1** **Tourist Angels**
- 2** **L'iniziativa a supporto delle amministrazioni**
- 3** **Controllo accessi e accoglienza**
- 4** **Un alleato strategico per sconfiggere il virus:
i vantaggi di Tourist Angels per le amministrazioni**
- 5** **Il Segway PT**
- 6** **Peculiarità e accessori**
- 7** **Tourist Angels per il turismo, la
cultura e l'ambiente**
- 8** **Contatti**



Tourist Angels nasce nel 2011 come innovativo servizio di comunicazione turistica e culturale, dinamico ed eco-sostenibile.

Da oltre 10 anni, Event Way lavora con la Pubblica Amministrazione per innalzare il livello di informazione e assistenza turistica al visitatore, promuovendo campagne e servizi di assistenza e promozione turistica rivolta a tutti gli Enti territoriali: dai piccoli Comuni alle grandi Aree Metropolitane, passando per Parchi, Musei e Poli Turistici.

Ispirati al progetto internazionale City Angels - portato in Italia negli anni '90 come servizio di volontariato di solidarietà e sicurezza - abbiamo deciso di applicare questi valori al turismo e alla cultura. Nasce così, con uno spirito al passo con i tempi, il servizio Tourist Angels.

OGGI, A CAUSA DELL'EMERGENZA COVID-19 SI DEDICA ALLE POPOLAZIONI LOCALI, AL FINE DI SUPPORTARE LE AMMINISTRAZIONI NELL'INFORMARE I CITTADINI DELLE CORRETTE PRATICHE PER SCONFIGGERE IL VIRUS.

L'iniziativa a supporto delle amministrazioni

TOURIST ANGELS EMERGENZA COVID-19 nasce per supportare le amministrazioni locali nella ripresa del turismo balneare, garantendo il rispetto delle normative di distanziamento sociale imposte ai villeggianti nelle spiagge dei litorali italiani e nei parchi pubblici.

Grazie all'utilizzo di Segway PT appositamente attrezzati per poter circolare in totale autonomia su terreni sabbiosi o sdruciolevoli, i nostri steward - oltre a diffondere messaggi e invitare al rispetto del distanziamento con altoparlanti portatili - possono facilmente raggiungere chi viene avvistato in violazione delle norme imposte, consigliando loro il comportamento corretto per godere al meglio della spiaggia e del parco, garantendo la sicurezza personale e altrui.

GLI ANGELS INFONDONO UN MAGGIORE SENSO CIVICO AI BAGNANTI, INFORMANDOLI E SENSIBILIZZANDOLI SUI COMPORAMENTI UTILI ALLA SICUREZZA DI TUTTI.

Solo di fronte al rifiuto di adeguarsi alle norme o al reiterarsi di assembramenti o pratiche non ammesse, gli steward procederanno con le segnalazioni agli organi di polizia competenti.

Gli Angels

Selezioniamo e formiamo il personale Tourist Angels per garantirne affidabilità e competenza. Tutti gli Angels sono giovani dinamici e motivati, che amano la propria terra. I ragazzi e le ragazze sono tutti poliglotti saranno istruiti su come informare la popolazione, come ingaggiare i casi di violazione e quando - eventualmente - contattare le forze dell'ordine. Verranno inquadrati come lavoratori intermittenti e stagionali, coprendo turni lavorativi che permettano la loro presenza con turnazioni giornaliere e settimanali. I ragazzi saranno impegnati sia su Segway, sia a piedi.



Qualora le amministrazioni lo necessitassero, è possibile usufruire del servizio Steward di Tourist Angels EMERGENZA COVID-19 senza includere i Segway PT.

Controllo accessi spiagge e parchi



Oltre al pattugliamento dei Segway PT, i Tourist Angels si posizionano all'ingresso di parchi pubblici e spiagge - libere o organizzate - per il controllo degli accessi.



Facilmente riconoscibili, con abbigliamento personalizzato e logo istituzionale - saranno la prima accoglienza a cittadini e turisti nei luoghi di maggiore affluenza, dove sarà giornalmente installato un desk brandizzato con un ombrellone per ripararli dal sole.



Svolgono l'importante compito di controllo degli accessi in modo da garantire il rispetto dei limiti di distanziamento. Il desk assicurerà la giusta distanza fra operatore e passanti, che potranno usufruire di igienizzante e di tutti i materiali di supporto sanitario che l'amministrazione riterrà opportuno.

Saranno il punto di riferimento per la cittadinanza per qualsiasi informazione, dubbio o segnalazione riguardo il corretto comportamento da tenere all'interno di spiagge e parchi, distribuendo inoltre materiale informativo.

Gli Angels saranno costantemente collegati con le forze dell'ordine in caso nelle situazioni in cui fossero richieste, permettendo loro di ottimizzare la sorveglianza ed essere più efficaci negli interventi.

Tutto il personale impiegato sarà sempre coadiuvato da un responsabile territoriale che supporterà tutto il team, controllando il corretto svolgimento delle attività, e rimanendo sempre in contatto con l'amministrazione locale per inviare report e ricevere indicazioni sull'attività.

Le immagini sono a scopo puramente illustrativo.

Un alleato strategico per sconfiggere il virus

I VANTAGGI DI TOURIST ANGELS PER LE AMMINISTRAZIONI



INFORMAZIONE E SUPPORTO ALLA CITTADINANZA

Gli Angels accoglieranno i bagnanti agli ingressi e suggeriranno le pratiche corrette per il rispetto delle normative e ricevendo eventuali feedback da trasmettere all'amministrazione. Inoltre - grazie alle tasche interne del mezzo - potranno distribuire materiale informativo, mascherine, igienizzante e guanti.



SUPPORTO SANITARIO

I Tourist Angels durante la loro attività di presenza territoriale, potranno essere di supporto al personale sanitario e ai bagnini, segnalando malori agli operatori sanitari. Potranno indicare alla cittadinanza le aree di primo soccorso e contattare i soccorsi.



ZERO IMPATTO AMBIENTALE

Con la tecnologia Segway PT - totalmente elettrica - l'Ente mostra attenzione per l'ambiente, grazie a mezzi dinamici ma ecologici, a impatto 0. L'autonomia di circa 30 km permetterà di sorvegliare l'arenile senza stancare il personale.



CONTROLLO DEL TERRITORIO

I Tourist Angels saranno un avamposto dinamico dell'amministrazione sul territorio. Grazie alla dotazione di tablet, potranno rimanere in contatto con l'ente per aggiornarlo in tempo reale sull'andamento dell'attività e scattare fotografie per documentare situazioni di assembramento.



PERCEZIONE DI SICUREZZA

Il servizio steward degli Angels sulle spiagge contribuisce alla percezione di sicurezza necessaria alla ripresa del settore. Grazie alla riconoscibilità e visibilità del Segway PT da lunghe distanze, il servizio fornisce un'azione preventiva di deterrenza.



CONTRIBUTO ALL'OCCUPAZIONE

Per il servizio si potranno impiegare risorse giovani - appositamente formate. Invece di percepire sussidi, riceveranno una remunerazione adeguata al ruolo importantissimo che svolgeranno in questa fase di contenimento del virus.

1.000
CONTATTI UNIVOCI
di cui 400 interazioni

6.500
CONTATTI VISIVI
da parte dei bagnanti

25-30 km
di pattugliamento
sulla spiaggia

dati medi riferiti ad una
giornata di servizio in un
tratto di spiaggia
di circa 5 km

Gli Angels informano
inoltre i cittadini sul
corretto smaltimento
delle mascherine usate

Scheda Tecnica

Segway PT per Tourist Angels



Velocità massima

Limitato a 6 km/h nelle zone pedonali e 20 km/h nelle aree ciclabili



Autonomia

fino a 30 km



Peso netto

50 kg



Dimensioni

800 x 630 x 1170 mm



Aree di transito

Su tutti i terreni:
asfalto, sabbia, erba e neve.

Il Segway PT

ECO-SOSTENIBILE

Il Segway PT è un mezzo di trasporto umano auto-bilanciato, eco-sostenibile, alimentato ad energia elettrica.

UN INFO POINT MOBILE

SEMPRE CONNESSO

Gli Angels sono costantemente collegati con l'Amministrazione: ricevono indicazioni e inviano i feedback dei cittadini. Lo steward può consultare il web per fornire ai turisti le informazioni che richiedono: un vero e proprio info point mobile completo di tutto ciò che occorre per l'assistenza al turista e votato alla diffusione di informazioni sociali.

ISTITUZIONALE

La personalizzazione di Tourist Angels rende il Segway PT perfetto per la comunicazione istituzionale: la speciale carenatura – dall'impatto visivo eccezionale – è totalmente personalizzabile dall'Amministrazione per comunicare con impatto il messaggio scelto. Inoltre, le tasche laterali possono contenere materiale informativo e di supporto da distribuire ai bagnanti.

Comunicare strategicamente

LEGGE n.304 del 27.12.2019 (Gazzetta Ufficiale del 30.12.2019)

NORMATIVA MINISTERIALE

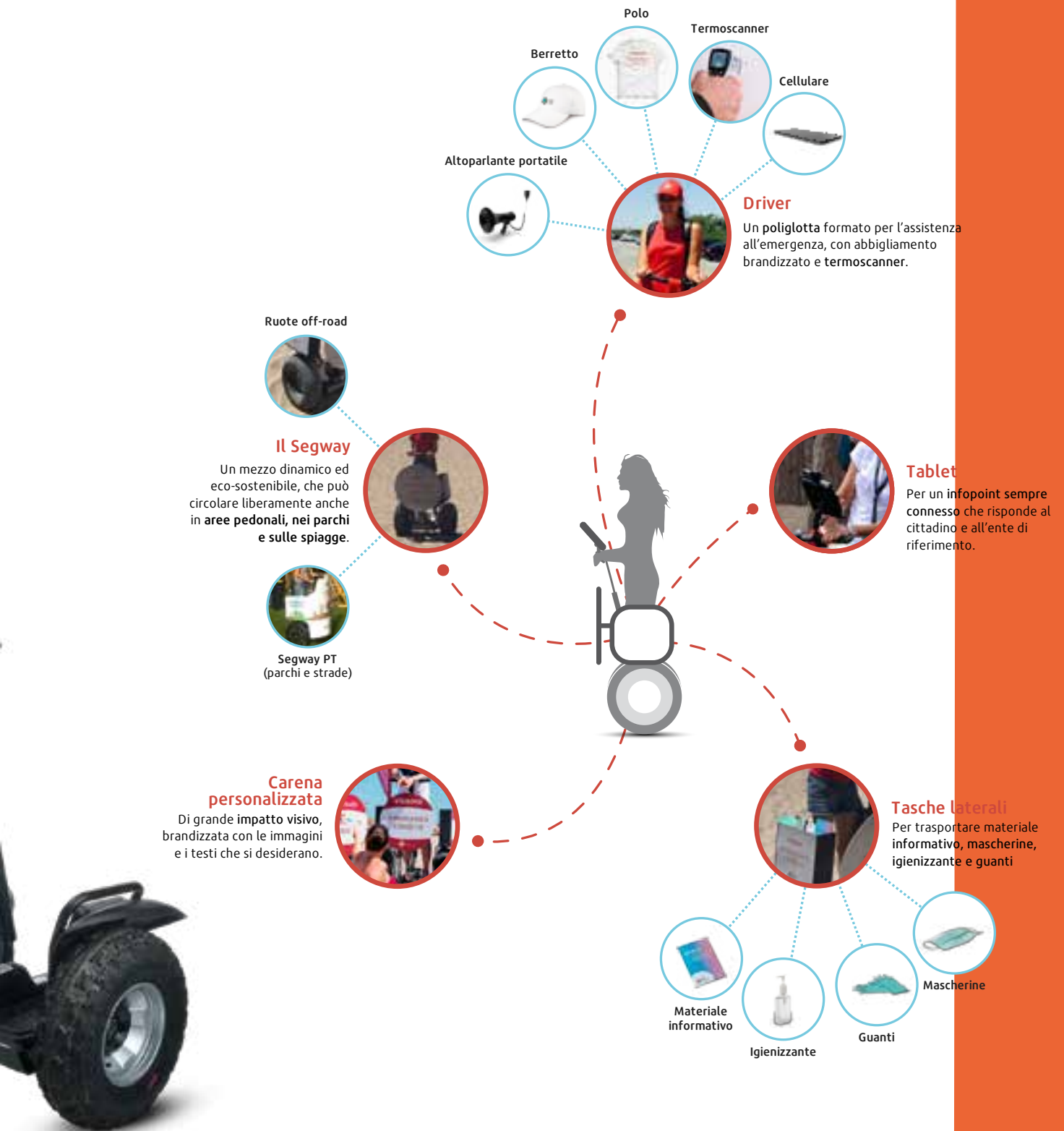
M_INF.GABINETTO.REG_DECRETI.R.0000229.04-06-2019

Il Ministero dei Trasporti Italiano ha abilitato i Segway PT a circolare ovunque vi sia libero accesso a un pedone:

- aree pedonali;
- percorsi pedonali o ciclabili;
- piste ciclabili in sede propria e su corsia riservata;
- Zone 30 e strade con V. max ≤ 30 km/h.

IMPORTANTE: CON APPOSITA DELIBERA POTRÀ ESSERE IMPIEGATO SUGLI ARENILI

Peculiarità e accessori



Per il turismo e la cultura

Il servizio Tourist Angels nasce per accogliere i turisti nelle città e promuovere le bellezze dei territori. Nelle città d'arte e costiere sono perfetti info point dinamici che intercettano i passanti, offrendo loro un servizio di accoglienza e assistenza gratuito. Il personale - conoscitore del territorio e poliglotta - supporta il turista nell'esplorazione della città, offrendo un servizio di altissimo livello. Grazie alla loro mobilità gli Angels possono essere posizionati nei punti strategici, per i periodi di grande affluenza o per singoli eventi, operativi di giorno e di notte, in base alle necessità.



Per l'ambiente

Gli Angels possono essere impiegati per sensibilizzare la cittadinanza ad un corretto conferimento dei rifiuti, supportando le importanti campagne di comunicazione ambientale dell'amministrazione. Una diffusione della cultura del rifiuto, aiuterà a rendere più responsabili i cittadini, in modo da rispettare l'ambiente e avere città sempre più pulite ed accoglienti.



Certificazioni



Quality Management System
CERTIFIED



Environmental Management System
CERTIFIED



Environmental Management System
CERTIFIED





Area Nord

via Sabotino 24/A - 40131 Bologna



Area Centro-Sud

via Pesaro 19 - 00176 Roma

Contact Office



+39 06 4885570



www.touristangels.com

Marco Mallia

Project Manager



+39 348 071 6827



m.mallia@event-way.it

